

II piętro
Lokal mieszkalny nr 6

Powierzchnia - 52,07 m²

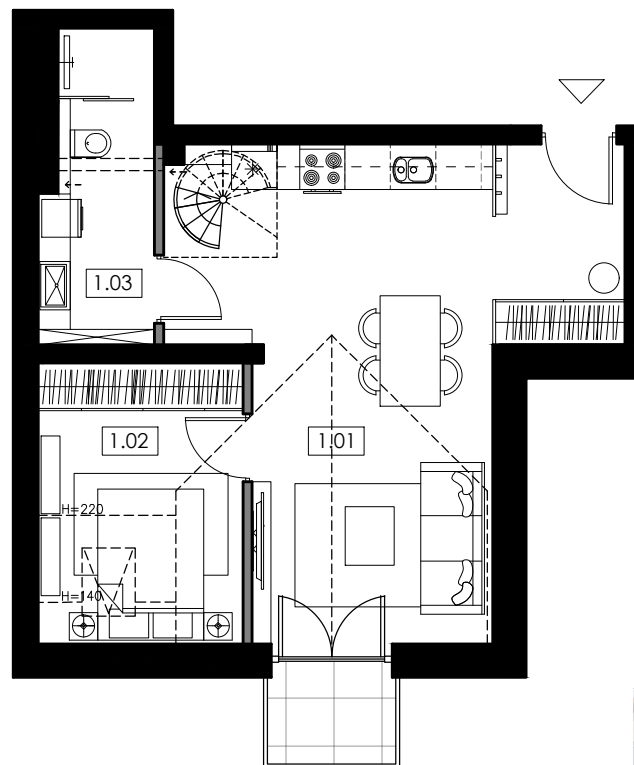
1.01	pokój dzienny + aneks kuch.	27,80 m ²
1.02	pokój	8,28 m ²
1.03	łazienka	5,75 m ²
1.04	antresola	10,24 m ²
	balkon	2,20 m ²



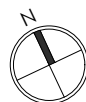
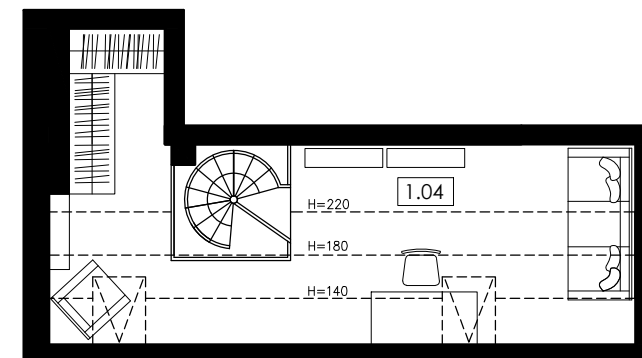
wizualizacja poglądowa

- Uwagi:
- Powierzchnia pod ścianami działowymi nie wlicza się do powierzchni użytkowej mieszkania
 - Rzut lokalu przedstawia jedynie przykładową aranżację

I poziom mieszkania





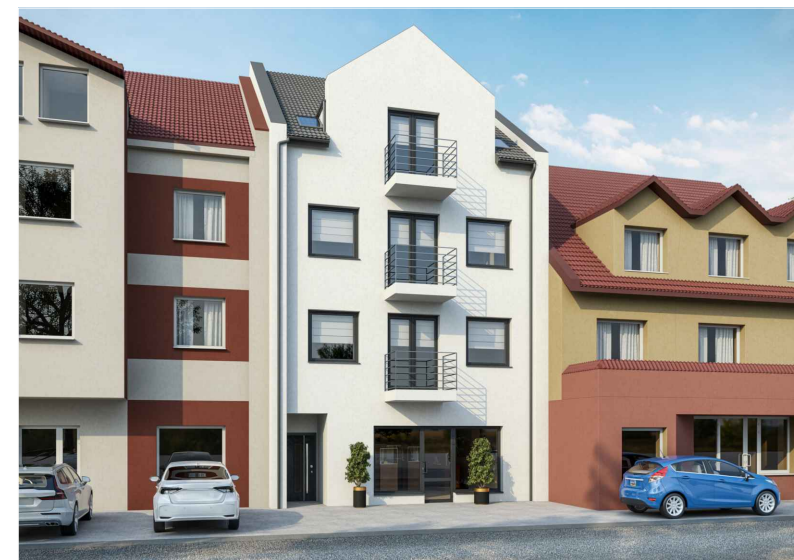
II poziom mieszkania - antresola



Propozycja aranżacji lokalu



-  ściany nośne i szachty
-  ściany nienośne (możliwość demontażu)



wizualizacja poglądowa