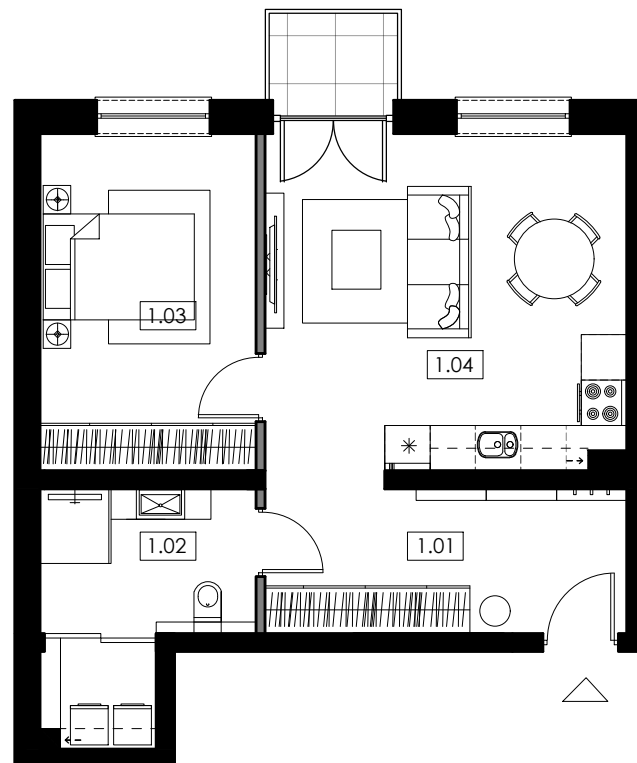


I piętro
Lokal mieszkalny nr 3

Powierzchnia - 50,71 m²

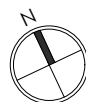
1.01	korytarz	9,38m ²
1.02	łazienka	7,62 m ²
1.03	pokój	12,77 m ²
1.04	pokój dzienny + aneks kuch.	20,94 m ²

balkon 2,20 m²





wizualizacja poglądowa

- Uwagi:
- Powierzchnia pod ścianami działowymi nie wlicza się do powierzchni użytkowej mieszkania
 - Rzut lokalu przedstawia jedynie przykładową aranżację



Propozycja aranżacji lokalu



-  ściany nośne i szachty
-  ściany nienośne (możliwość demontażu)



wizualizacja poglądowa