

parter  
**Lokal mieszkalny nr 2**

Powierzchnia - 39,47 m<sup>2</sup>

1.01	hol	2,58 m <sup>2</sup>
1.02	pokój dzienny + aneks kuch.	20,17 m <sup>2</sup>
1.03	pokój	12,29 m <sup>2</sup>
1.04	łazienka	4,43 m <sup>2</sup>

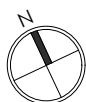
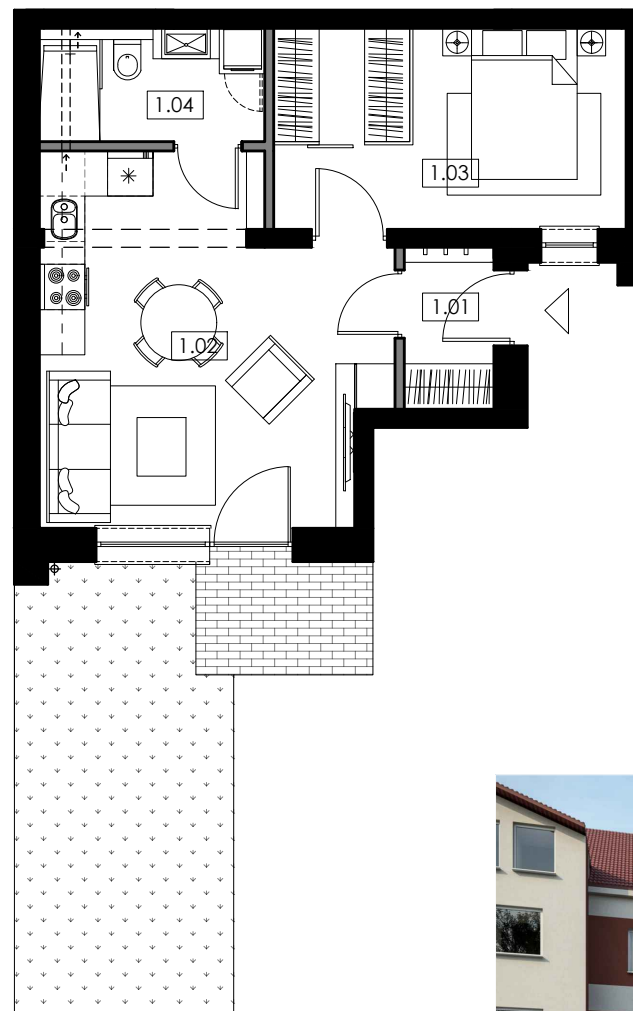
ogródek 20,0 m<sup>2</sup>



wizualizacja poglądowa



Uwagi:

- Powierzchnia pod ścianami działowymi nie wlicza się do powierzchni użytkowej mieszkania
- Rzut lokalu przedstawia jedynie przykładową aranżację



Propozycja aranżacji lokalu

0 1 5m

-  ściany nośne i szachty
-  ściany nienośne (możliwość demontażu)



wizualizacja poglądowa